

**Eingabebereich Grundwerte Fall 1:**

Tiefste Punktzahl für Note 4: 10  
1 Note höher pro y Punkte: 10

Durchfallquote 21.34%  
Notendurchschnitt 4.1250

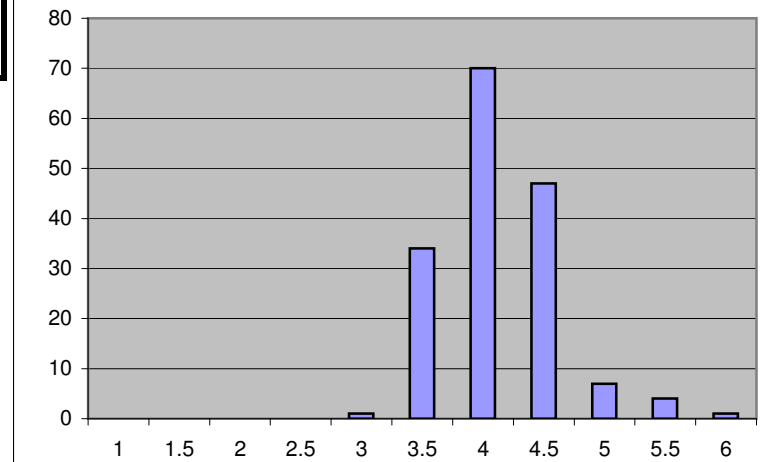
Maximalpunktzahl 138

**Eingabebereich Grundwerte Fall 2:**

Tiefste Punktzahl für Note 4: 9  
1 Note höher pro y Punkte: 9

**Tabelle Notenverteilung:**

1	0	0%
1.5	0	0%
2	0	0%
2.5	0	0%
3	1	0.61%
3.5	34	20.73%
4	70	42.68%
4.5	47	28.66%
5	7	4.27%
5.5	4	2.44%
6	1	0.61%
Gesamt:	164	100.00%

**Notenverteilung**

Name	Gesamtnote	Gesamtpunktzahl	Fall 1 Punkte	Fall 1 Note	Fall 2 Punkte	Fall 2 Note
1	4	27	18	4.55	9	3.75
2	4	26	15.5	4.3	10.5	3.916666667
3	3.5	19	16	4.35	3	3.083333333
4	4.5	32	27	5.45	5	3.305555556
5	4	25.5	15	4.25	10.5	3.916666667
6	4.5	30	19	4.65	11	3.972222222
7	3.5	15	13	4.05	2	2.972222222
8	4	29	25	5.25	4	3.194444444
9	4	24	13.5	4.1	10.5	3.916666667
10	3.5	19.5	18.5	4.6	1	2.861111111
11	4	21.5	20	4.75	1.5	2.916666667
12	4	25	12	3.95	13	4.194444444
13	4.5	32.5	19.5	4.7	13	4.194444444
14	4	26.5	15	4.25	11.5	4.027777778
15	3.5	15	12.5	4	2.5	3.027777778
16	3.5	14	5.5	3.3	8.5	3.694444444
17	4	22	18.5	4.6	3.5	3.138888889
18	3.5	12.5	1	2.85	11.5	4.027777778
19	4	21	18.5	4.6	2.5	3.027777778
20	4.5	31	14	4.15	17	4.638888889
21	3.5	18.5	11	3.85	7.5	3.583333333
22	4	22	19	4.65	3	3.083333333
23	4	24	18.5	4.6	5.5	3.361111111
24	3.5	17.5	9	3.65	8.5	3.694444444
25	4	26	17	4.45	9	3.75
26	5.5	48.5	23	5.05	25.5	5.583333333
27	4	26.5	18.5	4.6	8	3.638888889
28	4	22	17	4.45	5	3.305555556
29	4	23.5	11.5	3.9	12	4.083333333
30	4	24	11.5	3.9	12.5	4.138888889
31	4	25.5	16	4.35	9.5	3.805555556
32	4	25	17.5	4.5	7.5	3.583333333
33	4	20.5	16	4.35	4.5	3.25
34	4.5	32	26	5.35	6	3.416666667
35	6	58	31	5.85	27	5.75

36	3.5	15.5	14.5	4.2	1	2.861111111
37	4	21.5	13.5	4.1	8	3.638888889
38	4	21.5	13.5	4.1	8	3.638888889
39	4.5	29	20	4.75	9	3.75
40	3.5	14	6.5	3.4	7.5	3.583333333
41	4.5	30.5	14.5	4.2	16	4.527777778
42	3.5	17	9	3.65	8	3.638888889
43	4	27	16	4.35	11	3.972222222
44	4	21.5	15.5	4.3	6	3.416666667
45	3.5	17.5	10.5	3.8	7	3.527777778
46	5	40	21	4.85	19	4.861111111
47	4	21	6.5	3.4	14.5	4.361111111
48	3.5	19	11.5	3.9	7.5	3.583333333
49	3	6.5	1.5	2.9	5	3.305555556
50	4	20.5	17.5	4.5	3	3.083333333
51	5	45	24	5.15	21	5.083333333
52	4	24	12	3.95	12	4.083333333
53	4.5	29.5	18	4.55	11.5	4.027777778
54	4	24.5	22	4.95	2.5	3.027777778
55	3.5	17	12.5	4	4.5	3.25
56	4.5	30.5	22	4.95	8.5	3.694444444
57	4	27.5	23.5	5.1	4	3.194444444
58	4.5	34.5	19	4.65	15.5	4.472222222
59	4.5	29	18.5	4.6	10.5	3.916666667
60	4	26	25	5.25	1	2.861111111
61	4	22	15	4.25	7	3.527777778
62	4.5	32	15.5	4.3	16.5	4.583333333
63	4.5	36.5	21	4.85	15.5	4.472222222
64	4	26.5	13.5	4.1	13	4.194444444
65	3.5	18.5	11.5	3.9	7	3.527777778
66	4	20.5	7.5	3.5	13	4.194444444
67	4.5	29	20	4.75	9	3.75
68	4	22.5	18.5	4.6	4	3.194444444
69	3.5	14.5	10.5	3.8	4	3.194444444
70	3.5	16	11	3.85	5	3.305555556
71	4.5	29	13	4.05	16	4.527777778

72	3.5	17.5	9	3.65	8.5	3.694444444
73	3.5	17	13	4.05	4	3.194444444
74	4	28	21	4.85	7	3.527777778
75	5	43	27.5	5.5	15.5	4.472222222
76	3.5	18.5	15	4.25	3.5	3.138888889
77	3.5	19.5	17.5	4.5	2	2.972222222
78	3.5	11	10	3.75	1	2.861111111
79	3.5	18	15	4.25	3	3.083333333
80	4	27	24.5	5.2	2.5	3.027777778
81	4	25.5	16.5	4.4	9	3.75
82	4.5	29	15	4.25	14	4.305555556
83	3.5	17.5	14.5	4.2	3	3.083333333
84	3.5	18	16	4.35	2	2.972222222
85	4	26	16	4.35	10	3.861111111
86	4.5	31	20.5	4.8	10.5	3.916666667
87	5	42.5	26.5	5.4	16	4.527777778
88	4	22	14	4.15	8	3.638888889
89	3.5	19	12.5	4	6.5	3.472222222
90	4	27.5	14.5	4.2	13	4.194444444
91	4.5	30.5	13.5	4.1	17	4.638888889
92	3.5	14	10.5	3.8	3.5	3.138888889
93	4	23.5	15	4.25	8.5	3.694444444
94	5	41.5	24	5.15	17.5	4.694444444
95	4	26	22	4.95	4	3.194444444
96	4.5	32	19.5	4.7	12.5	4.138888889
97	3.5	19	16.5	4.4	2.5	3.027777778
98	4.5	29.5	19.5	4.7	10	3.861111111
99	4	28.5	17.5	4.5	11	3.972222222
100	4.5	36.5	26	5.35	10.5	3.916666667
101	4.5	31.5	16	4.35	15.5	4.472222222
102	4	28.5	16	4.35	12.5	4.138888889
103	4.5	29.5	14	4.15	15.5	4.472222222
104	4.5	29.5	16	4.35	13.5	4.25
105	4	27.5	15	4.25	12.5	4.138888889
106	4.5	35	19.5	4.7	15.5	4.472222222
107	4	26.5	17	4.45	9.5	3.805555556

108	4	22.5	14	4.15	8.5	3.694444444
109	5	40	21	4.85	19	4.861111111
110	3.5	18.5	12.5	4	6	3.416666667
111	4	26	21.5	4.9	4.5	3.25
112	4.5	37	19	4.65	18	4.75
113	4.5	36.5	23	5.05	13.5	4.25
114	4.5	36.5	13	4.05	23.5	5.361111111
115	3.5	17	10.5	3.8	6.5	3.472222222
116	4	25	10	3.75	15	4.416666667
117	4	28	16	4.35	12	4.083333333
118	5.5	54	32	5.95	22	5.194444444
119	4.5	30.5	13	4.05	17.5	4.694444444
120	3.5	16	15	4.25	1	2.861111111
121	4.5	29	14	4.15	15	4.416666667
122	4	22	17	4.45	5	3.305555556
123	4	20	14	4.15	6	3.416666667
124	4	24.5	11.5	3.9	13	4.194444444
125	4.5	36.5	17.5	4.5	19	4.861111111
126	4	26	15	4.25	11	3.972222222
127	4	25.5	20.5	4.8	5	3.305555556
128	5.5	47.5	25	5.25	22.5	5.25
129	4.5	30.5	15	4.25	15.5	4.472222222
130	4	28	15	4.25	13	4.194444444
131	5.5	56	25.5	5.3	30.5	6
132	4.5	30.5	18.5	4.6	12	4.083333333
133	4.5	31	23	5.05	8	3.638888889
134	5	38	19	4.65	19	4.861111111
135	4.5	37	30.5	5.8	6.5	3.472222222
136	4	21.5	9.5	3.7	12	4.083333333
137	4	20.5	18.5	4.6	2	2.972222222
138	4	25	12.5	4	12.5	4.138888889
139	4.5	33	16	4.35	17	4.638888889
140	4	23	18	4.55	5	3.305555556
141	3.5	19	17.5	4.5	1.5	2.916666667
142	3.5	14	7	3.45	7	3.527777778
143	4	23.5	19.5	4.7	4	3.194444444

144	4	25.5	16.5	4.4	9	3.75
145	4.5	29.5	20	4.75	9.5	3.805555556
146	4.5	33	20	4.75	13	4.194444444
147	4	21	20	4.75	1	2.861111111
148	4.5	32.5	24	5.15	8.5	3.694444444
149	3.5	19	14	4.15	5	3.305555556
150	4.5	29.5	22.5	5	7	3.527777778
151	4	23.5	17.5	4.5	6	3.416666667
152	4.5	36	20	4.75	16	4.527777778
153	4.5	30.5	17.5	4.5	13	4.194444444
154	4	21	19	4.65	2	2.972222222
155	4	29	23.5	5.1	5.5	3.361111111
156	4	24	22	4.95	2	2.972222222
157	4	25	8.5	3.6	16.5	4.583333333
158	4.5	31.5	21	4.85	10.5	3.916666667
159	4.5	34.5	18	4.55	16.5	4.583333333
160	4.5	31.5	22	4.95	9.5	3.805555556
161	4	26.5	23.5	5.1	3	3.083333333
162	4.5	30	19	4.65	11	3.972222222
163	4	24.5	16.5	4.4	8	3.638888889
164	4.5	29.5	16.5	4.4	13	4.194444444
165	0	0		0		0